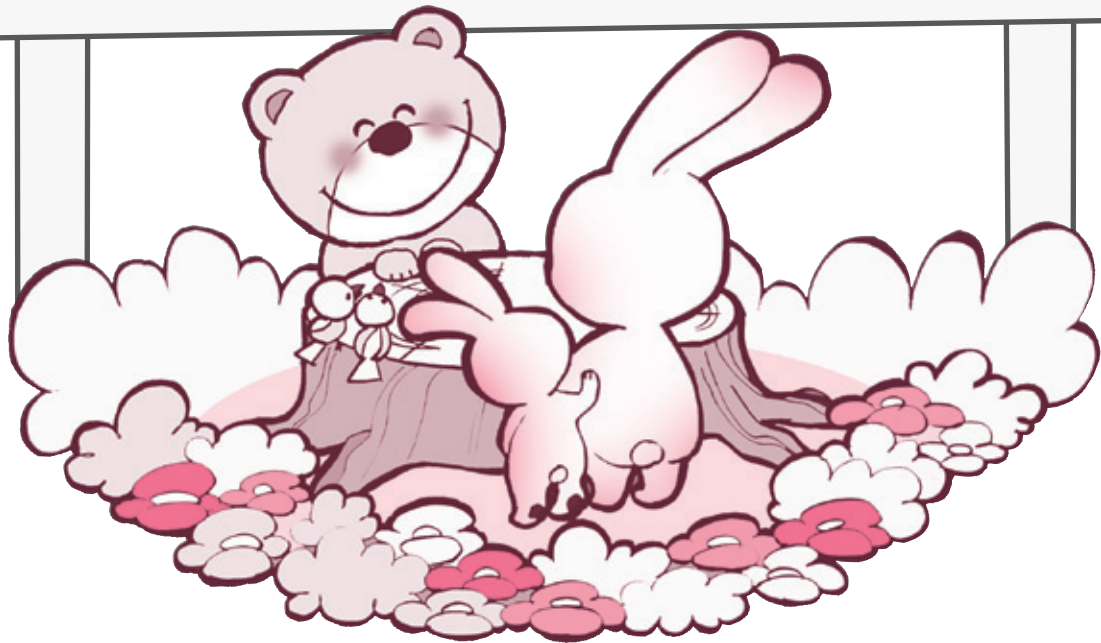
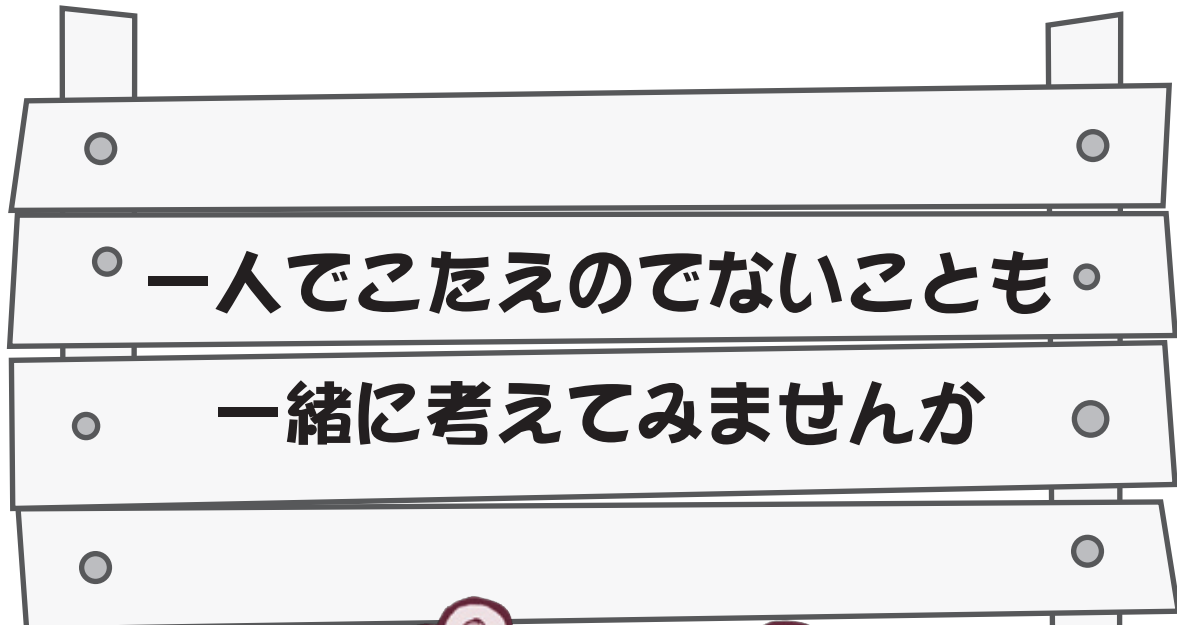


ひとり親家庭を

キャリアカウンセラーが**応援**します



仕事探しのスタートは「自分を知ること」から



- どんな仕事に向いているのかわからない
- どんな資格をとればいいのかかわからない
- 履歴書などの応募書類の書き方がわからない
- 何度面接しても採用されない

まずはお電話を!
052-915-8824

愛知県母子家庭等就業支援センター

受付は、土日祝日以外の
午前9:30～午後4:30
詳しくは裏面に

ひとり親家庭を キャリアカウンセラーが応援します

● キャリアカウンセリングを受けることのできる方

名古屋市・中核市（豊橋市・岡崎市・豊田市）を除く愛知県内にお住まいのひとり親家庭の親及び寡婦の方。

お住まいの住所	相談日
一宮市・瀬戸市・春日井市・犬山市・江南市・小牧市・稲沢市・尾張旭市・岩倉市・豊明市・日進市・清須市・北名古屋市・長久手市・愛知郡・西春日井郡・丹羽郡	火・水
津島市・愛西市・弥富市・あま市・海部郡	火・木
半田市・常滑市・東海市・大府市・知多市・知多郡	火・水
碧南市・刈谷市・安城市・西尾市・知立市・高浜市・みよし市・額田郡	木
豊川市・蒲郡市・田原市・新城市・北設楽郡	金

● キャリアカウンセリングを受けるには（予約制）

予約窓口

愛知県母子家庭等就業支援センター

TEL：052-915-8824

[曜日] 月曜日～金曜日（祝祭日・年末年始は除く）

[時間] 午前 9:30～午後 4:30

相談場所 キャリアカウンセラーがお住まいの役所へ出向きます。

予約窓口まで
まずはお電話を！



● 予約方法

1. まずは、予約窓口までお電話ください。
2. 電話口にて、「キャリアカウンセリングの予約を取りたいのですが…」とお伝えください。
3. 受付担当者が上記の曜日・時間帯でご希望の日時を伺います。
その上で、現在の予約状況に合わせて双方の都合のいい予定日を決定します。
※この際に予約当日にご持参いただく書類などがある場合はその旨をお伝えします。
4. 予約日に必要書類をもってご相談にお越しください。
5. ご相談時間は1回30～45分程度です。（相談内容によって異なります）

愛知県母子家庭等就業支援センター

〒462-0033 名古屋市北区金田町3丁目11番 愛知母子福祉会館内

TEL：052-915-8824 FAX：052-915-8444

開所時間／月～金 午前 9:30～午後 4:30